



Развивающая предметно-пространственная среда

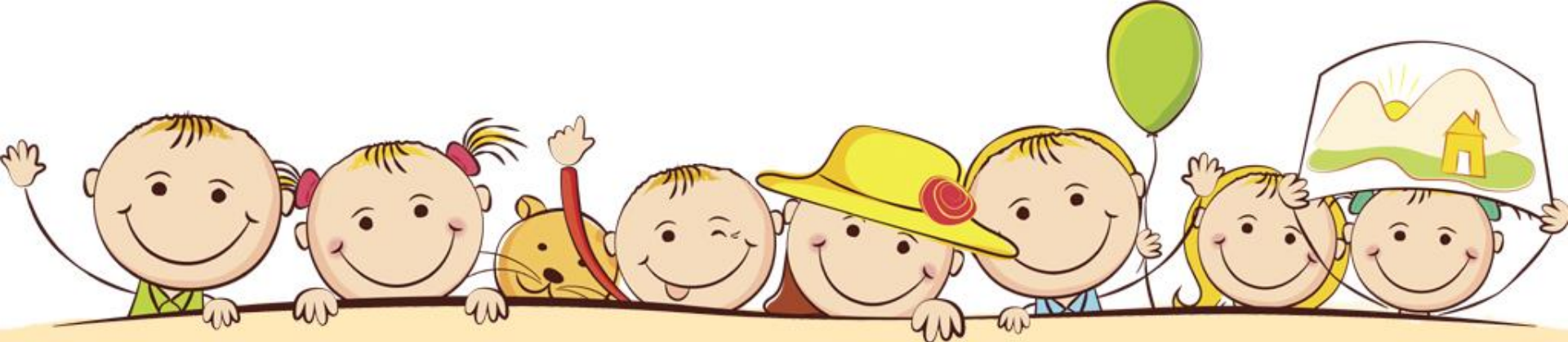
группа «Гномики»

*МКОУ Унерская СОШ,
с.Унер, Саянский район*

Воспитатель: Ярош

Елена Николаевна



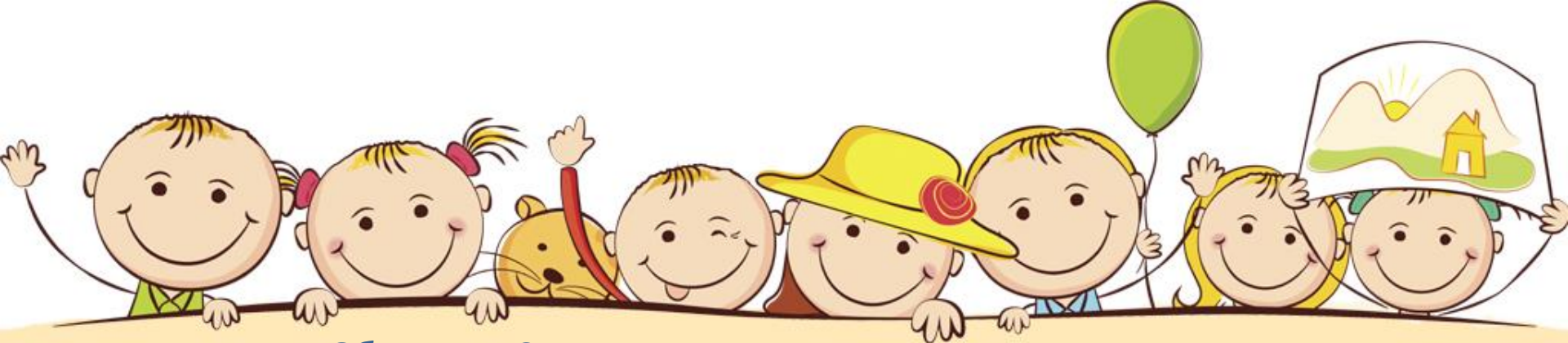


АКТУАЛЬНОСТЬ

Одно из самых важных условий воспитательно-образовательной работы в дошкольном учреждении – правильная организация развивающей предметно – пространственной среды.

Специальным образом организованная среда оказывает позитивное влияние на развитие способности ребёнка к самообучению.

Развивающая среда даёт дошкольнику возможность испытывать и использовать свои способности, позволяет ему проявлять самостоятельность, утверждать себя как активного деятеля.

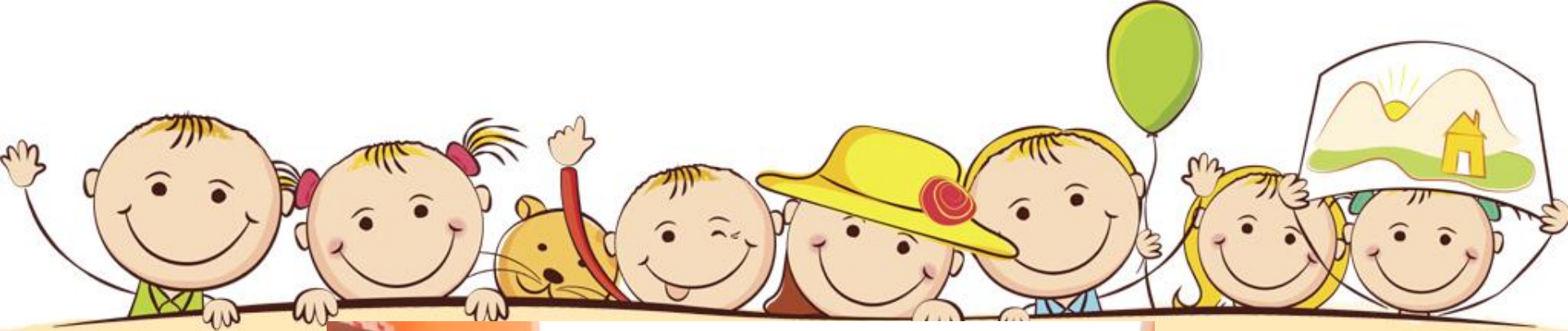


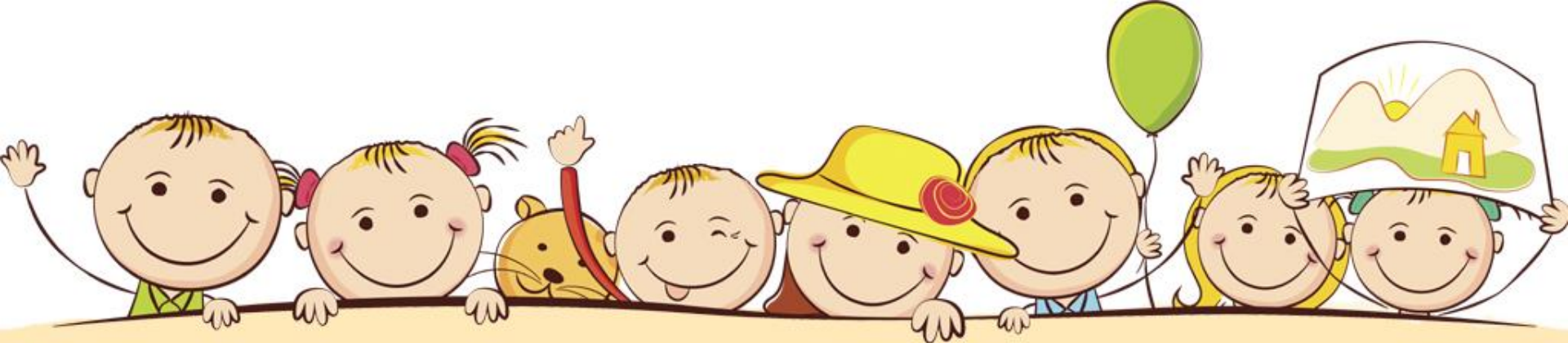
Область «Социально – коммуникативное развитие»

Для детей является наиболее интересным и привлекательным местом **«Центр Игры»**. Он содержит в себе игрушки разной направленности: транспорт разного вида и назначения; игрушки, изображающие предметы труда и быта; сюжетные игрушки; игрушки-животные; куклы; игровые модули для разнообразных сюжетных игр и тд. Наполняемость позволяет создавать условия для творческой деятельности детей, развития фантазии, формирования игровых умений, реализации игровых замыслов, воспитания дружеских взаимоотношений между детьми. Вся мебель функциональна, легко трансформируется, что позволяет варьировать пространство.

Наша развивающая среда соответствует интересам мальчиков и девочек.







Центр Конструирования «Самodelкин» требует свободного пространства для сооружений из крупного строительного материала. Практичность этого центра состоит в том, что содержание строительного уголка можно перемещать в любое место группы. Это позволяет детям комфортно себя чувствовать в любом месте группы. Центр дополнен мелкими игрушками для обыгрывания.

1,2,3-сложу детали,
Чтоб они машиной стали.
Из конструктора такого
Что ни сделай - все толково.



Центр безопасности Безопасное детство



Здесь имеются макеты дорог, дидактические игры «Не зевай - ПДД соблюдай», лото «Дорожные знаки», атрибуты для сюжетно-ролевых игр с дорожной тематикой - жезл, свисток, фуражки, дорожные знаки, модели светофора, наглядные материалы по дорожной, пожарной, а так же безопасности в быту - карточки с проблемно-игровыми ситуациями для детей, игры «Если ты остался один дома», а так же плакаты для обучения детей безопасности жизнедеятельности. На макете по ПДД разыгрываются различные дорожные ситуации («Выбери безопасный маршрут в качестве пешехода или водителя», «Найди ошибку в маршруте» и тд. На макете проводятся дидактические игры «Найди дорожный знак», «Найди место для установки заданного знака» и др.

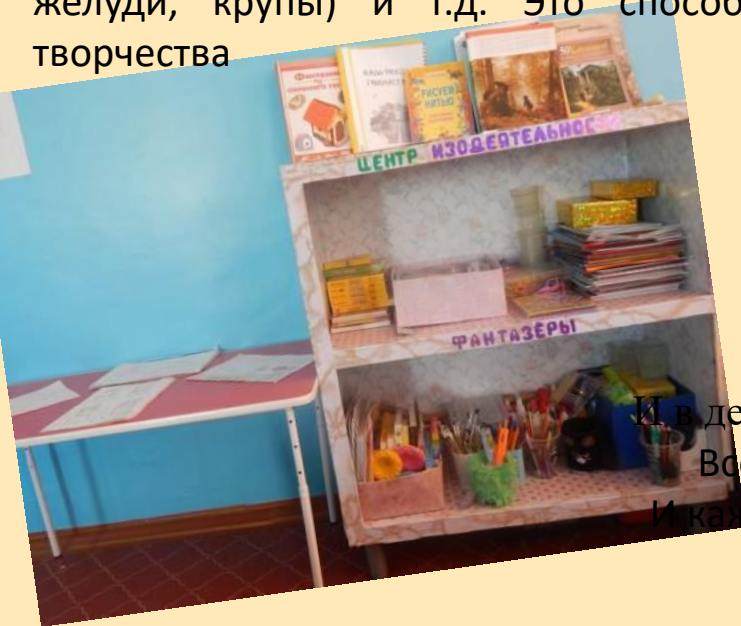


О безопасности пути
На улице и дома
Мы будем, знаю, говорить
Сегодня в группе снова



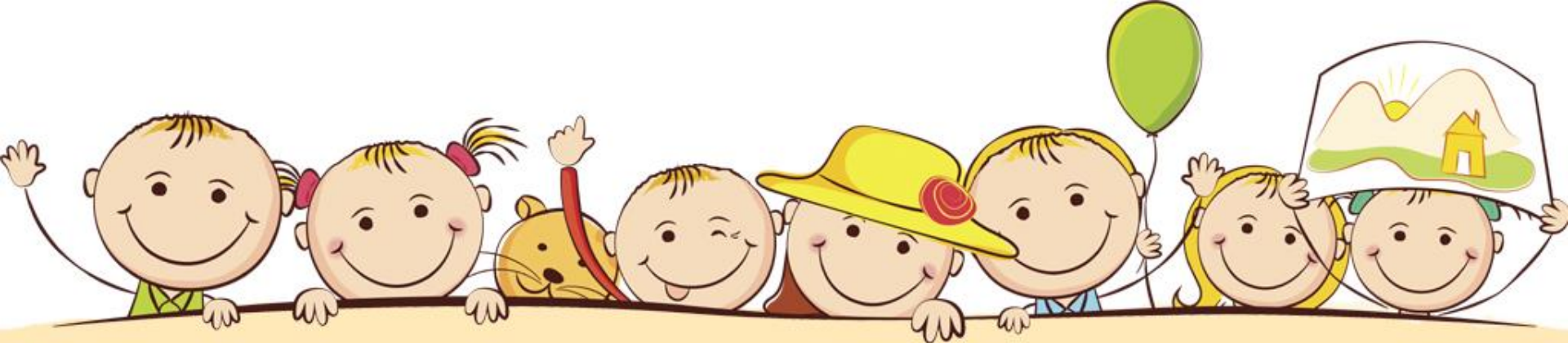
Образовательная область «Художественно-эстетическое развитие»

Целью **центра творчества «Фантазеры»** является формирование творческого потенциала детей, развитие интереса к изобразительности, формирование эстетического восприятия, воображения, художественно-творческих способностей, самостоятельности, активности. В данном центре находится материал и оборудование для художественно - творческой деятельности: рисования, лепки и аппликации (бумага для рисования, раскраски, цветная бумага и картон для аппликации, цветные карандаши, фломастеры, трафареты, лекала и различные линейки, пластилин, а также природные материалы (засушенные листья, семена растений, желуди, крупы) и т.д. Это способствует разнообразным проявлениям самостоятельного творчества детей.



И в десять лет, и в семь, и в пять
Все дети любят рисовать.
И каждый смело нарисует Все,
Что его интересует.





В группе есть **центр театрализации и музицирования «Буратино»**, который представлен широким ассортиментом видов театра (кукольный, теневой, настольный, пальчиковый, шапочный, театр на палочках, на стаканчиках); различные маски, атрибуты для разыгрывания сказок, элементы костюмов для персонажей, декорации – которые мы вместе с детьми изготавливаем самостоятельно. В этом центре также имеются детские музыкальные инструменты (*ложки, погремушки, бубны, барабаны и т. д.*) . Центр оснащен разными ширмами. В театральном уголке собраны всевозможные герои, что позволяет детям сыграть самые разнообразные сюжеты уже знакомых сказок.



В нашей группе все актеры
Кукловоды и танцоры.
Каждый день и каждый час
Мы хотим играть для Вас!



Образовательная область «Познавательное развитие»

Важным составляющим этого центра экспериментирования «Почемучки» является календарь природы и погоды, где дети ежедневно отмечают изменения в погоде, отмечают день недели, число, месяц и время года ведут дневник наблюдений. Здесь представлено: многообразие коллекций (различные виды грунта, камни, минералы, семена, крупы и т.д.); материалы для осуществления опытной деятельности: лупы, микроскоп, компас, лейки, часы и т.д. Наши «почемучки» превращаются в любознательных исследователей, которые проводят несложные опыты.





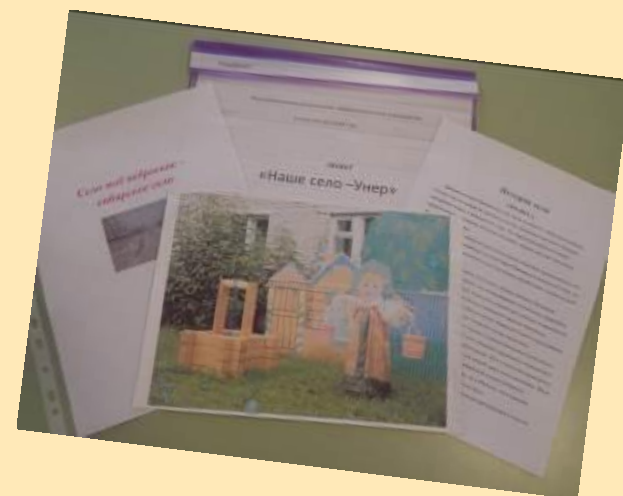
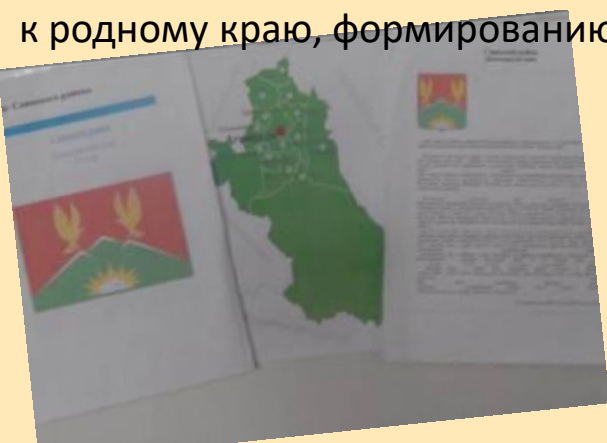
Центр логики и математики «Умка» имеет важные развивающие функции. В данном центре располагаются магнитная доска, касса цифр, наборы карточек на сопоставление цифры и количества, наборы кубиков с цифрами и числовыми фигурами. Также в данном центре присутствуют различные развивающие игры: «Квадрат» Воскобовича, Палочки Кьюизенера, «Разрезные квадраты» Никитина, «Логические блоки Дьенеша» и т. д. В центре большой перечень дидактических и настольно-печатных игр, которые в свою очередь способствуют развитию элементарных математических представлений у детей дошкольного возраста. Центр представляет большую ценность для интенсивного умственного развития ребенка, его познавательных интересов и любознательности, логических операций (*сравнение, обобщение, классификация*).



Мы с фигурами знакомы,
Про цифры много узнаем,
И математические законы
Постигать не устаем!



В целях реализации нравственно-патриотического воспитания в группе создан **центр краеведения «Наша Родина-Россия»**. В нем собраны фотоальбомы «Моя семья», «Мое село» - о природе и достопримечательностях родного села, книги о родном крае, пособия, отражающие многонациональность нашей Родины, альбомы народного декоративно-прикладного искусства, папка «Наши ветераны», карта Красноярского края, государственная символика: герб, флаг России, гербы России, Красноярского края и Саянского района, картотека народных игр, песен, загадок, потешек, пословиц. Краеведение лучше других отраслей знания способствует воспитанию патриотизма, любви к родному краю, формированию общественного сознания.



Если не мы, то кто же
Детям нашим поможет
Россию любить и знать!
Как важно не опоздать!



Образовательная область «Речевое развитие»

В центре речевого развития «Буквоежка» имеются: картинки по лексическим темам, картотека игр, по звуковой культуре речи, упражнений артикуляционной гимнастики, упражнений дыхательной гимнастики, пальчиковой гимнастике, игр на развитие фонематического слуха (цветовые обозначения звуков), художественные произведения по программе и др., словесные, дидактические игры, чистоговорки, стихи, потешки, поговорки, приговорки, предметные, сюжетные картинки, серии сюжетных картин для составления рассказов.



Не понять никак нам Дашу,
Ведь во рту у Даши каша.
Но не гречка и не плов-
Это каша-то из слов.



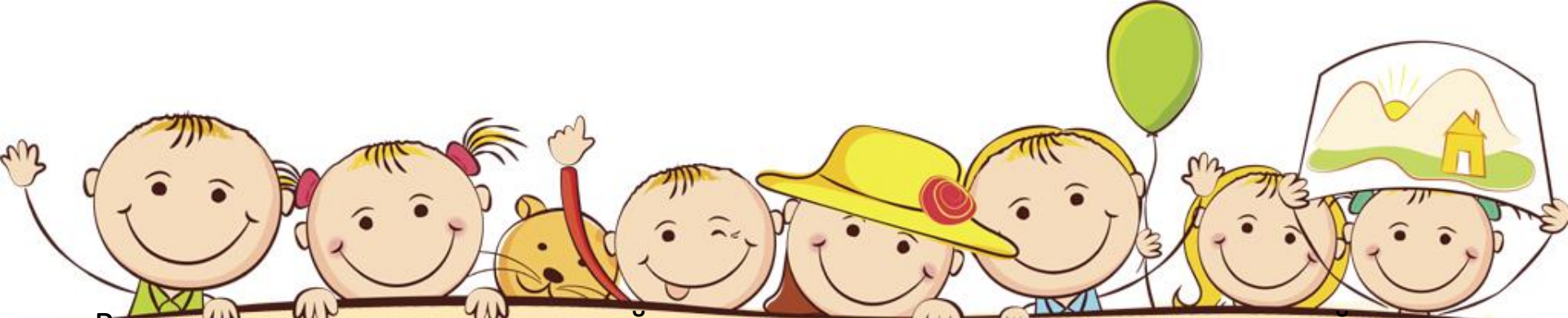
Образовательная область «Физическое развитие»

Центр физического развития «**Бодрячок**» содержит в себе как традиционное физкультурное оборудование, так и нетрадиционное (нестандартное, изготовленное руками педагогов и родителей) оборудование: воротца обручи, кубики, платочки, разноцветные флажки, ленточки, «Дорожки здоровья», массажные коврики, гимнастические палки др. Предметное наполнение уголка применяется в подвижных играх в группе и на улице, совместной и самостоятельной двигательной деятельности детей.



Если день начать с зарядки,
Значит, будет все в порядке.
Нам пилюли и микстуру
Заменяет физкультура.





В шумном пространстве игровой комнаты есть островок тишины и спокойствия – центр **«Посидим в тишине»**, который располагает к мечтам и тихим беседам. Ребенок чувствует себя здесь спокойно и уютно. Уют, домашняя обстановка позволяют детям комфортно расположиться и погрузиться в волшебный мир отдыха. Предметное наполнение уголка включает в себя мягкий матрас, подушечки, мягкие игрушки для снятия негативных эмоциональных проявлений.



ВЫВОД:



Предметно – пространственная среда имеет важное значение для развития детей, особенно в их самостоятельной деятельности. Ни один ребенок не может развиваться полноценно только на вербальном уровне, вне предметной среды. Деятельность осуществляется только при условии, что у ребенка есть необходимые для этого соответствующие объекты и средства.

Правильно организованная развивающая среда позволяет ребенку найти занятие по душе, поверить в свои силы и способности, научиться взаимодействовать с педагогами и сверстниками, понимать и оценивать их чувства и поступки, а именно это лежит в основе развивающего обучения.

СПАСИБО ЗА ВНИМАНИЕ!